

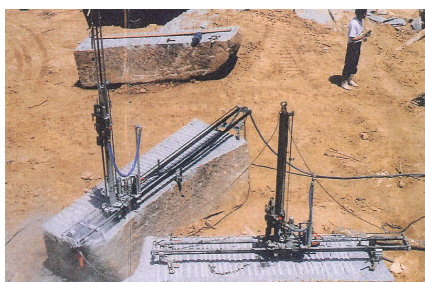
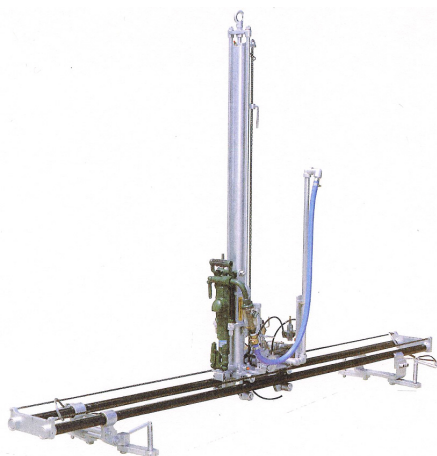
# 超级钻孔机

「取得 专利」

无需人操作、无公害的自动凿岩石设备 **超级钻孔机系列**

## < 特点 >

- 省劳力 设备设置后,可自动进行穿孔作业,无需人操作。
- 无公害 设备设置后,因无需人操作、与振动病以及肺病等职业病无缘。
- 操作简单 设置非常简单、既不需要繁琐的操作程序,又不需要高度的技术,准确无误的进行凿岩作业。
- 经济性 驱动动力源是气动、所以不需要增添新设备,与其他工具并用即可。



## < 用途 >

根据各种施工现场的需要,选定机种(包括凿岩机)。还有轨道的长度按每50cm选择。

### ◇大型超级钻孔机 UDS (全自动)

装载中型穿孔机的全自动超级钻孔机。主要用在岩石的大方向破碎、不好破碎使的工作场面。

型号	全长(mm)	穿孔直径	最大穿孔长	油缸移动	宽度(mm)	穿孔螺距	使用钻头	重量	
UDS	A	2500~5000	28~48	1350mm	1500mm	360mm	0~150mm	19H·22H·1.8m	约250kg
	B	2500~5000	28~48	1050mm	1200mm	360mm	0~150mm	19H·22H·1.5m	

### ◇小型超级钻孔机 UDAS (全自动)

装载超小型穿孔机、小型穿孔机的全自动超级钻孔机。主要用在、楔块组或楔块用穿孔作业上。  
因为重量轻设置非常容易。

型号	全长(mm)	穿孔直径	最大穿孔长	油缸移动	宽度(mm)	穿孔螺距	使用钻头	重量
UDAS	2000~4000	20~26	150mm	600mm	410mm	0~150mm	TH-800用	约65kg

### ◇中型超级钻孔机 UDK (全自动)

装载小型凿岩机的半自动超级钻孔机。主要用在、石材的板块切割、废品部位切割等作业上。  
适合进行小直径,大深度的穿孔。

型号	全长(mm)	穿孔直径	最大穿孔长	油缸移动	宽度(mm)	穿孔螺距	使用钻头	重量	
UDK	A	1500~3000	20~22	800mm	850mm	360mm	自由	TH-800用	约60kg
	B	1500~3000	20~22	650mm	700mm	360mm	自由	TH-800用	

2009.3.27



※ 改良の為無断で仕様変更する場合があります。

平戸金属工業株式会社